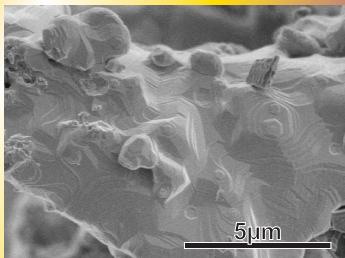


● RA-QD02-0296 *SR*



広大な砂漠^{さばく}

●●●のいずれかが相手のとき、
砂嵐^{すなあらし}をおこして相手の元パワーの半分
を自分のパワーにプラスする。

ステップと呼ばれる階段状の構造^{かいだんじょう こうそう}がみ
られる粒子^{りゅうし}。

イトカワ粒子の中には拡大^{かくだい}すると様々な
構造を持っているものが多い。その様子は
広大な風景^{ふうけい}を思わせる。

No. 14/15, 2017
Design: きっちよむ

4000