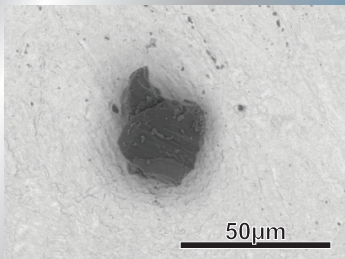




RC-MD01-0004

R



試練の丘

相手のカードと同じ属性の手持ちのカードをもう一枚出して追加攻撃してもよい。相手はこのとくぎを真似できない。

とんがり丘の部分が斜長石からできており、少し柔らかい。この足場の悪い丘を登るのは険しい道のりだが、成功した暁には新しい仲間が待っている。

No. 11/15, 2017
Design: もっち

2017