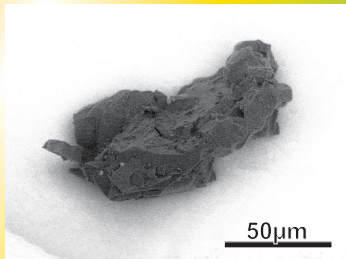







RA-QD02-0276 *SR*



## アパタイト・キッス

   が相手のとき、相手のとくぎと同じ効果<sup>こうか</sup>を発揮<sup>はつき</sup>する。

かんらん石と100µm近いアパタイトからなる<sup>りゅうし</sup>粒子。これまで見つかった中で<sup>さいだいきゅう</sup>最大級のアパタイト。アパタイトはいろいろな<sup>ぶんせき</sup>分析に使えるので今後が楽しみな粒子。

No. 23/30  
Design: みわ

**8000**