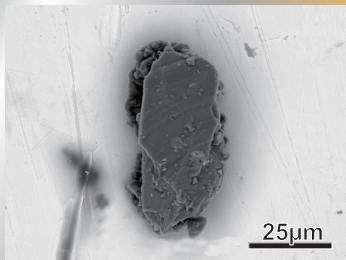




RA-QD02-0265

R



クレーター・ラッシュ

相手が     のとき、相手のパワー(とくぎで上がった後のパワー)を半分にする。

さいしよ 最初はイトカワ粒子りゆうしだと考えられていなかった粒子。表面にさらに小さな粒子がたくさんぶつかったあとがあることでイトカワ粒子であると認められた。

No. 17/30
Design: Matsu & みわ

4500