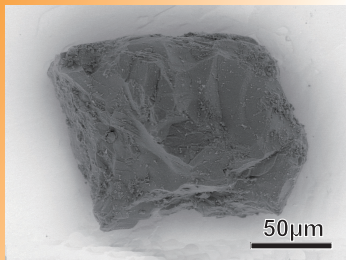




RA-QD02-0288



ぬりかべバリア

相手のパワー(とくぎで上がった
後のパワー)が6000以上いじょうになって
いるときは相手のパワーを0にする。

きせき
輝石のとても大きなかたまり。
150μm以上の粒子りゅうし めずらは珍しいが、な
んとこいつは169μm。

No. 9/30
Design: Kawasaki

1800