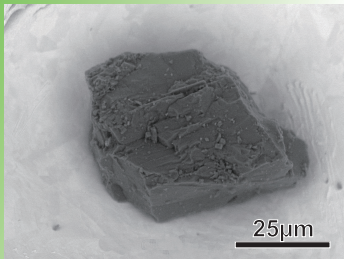




RB-QD04-0044



みんなの人気者

相手のパワー(とくぎで上がった後のパワー)を半分にする。

ふつうの大きさで、ふつうのこうぶつ鉱物
(かんらん石)でできているりゅうし粒子。ふ
つうじゃないのは、このりゅうし粒子がいま
ここでてんじ展示されている、ということ！

No. 1/30
Design: Kuma

4000